



Ici St Mars !

Avril 2026



## VOTRE FLASH INFOS COMMUNAL

### Edito

Chers amis, nous sommes à l'orée d'un nouveau mandat, dont on ignore s'il va courir jusqu'en 2032 ou 2033, mais la nouvelle équipe est déjà organisée et motivée pour poursuivre le travail et les projets menés depuis 6 ans. **Je voudrais remercier tous les Marsiréorthais** qui nous ont fait confiance et qui se sont déplacés même si le suspense n'était pas immense. Le bon taux de participation nous conforte dans notre envie de nous remonter les manches au service de la commune.

Vous trouverez ci-dessous la liste des conseillers de ce nouveau mandat et leur affectation dans les différentes commissions.

<b>AFFAIRES SOCIALES</b> Laydie PASQUIER	<b>URBANISME, TRAVAUX ET VOIRIE</b> Aurélien GIRAUDON / Cyril RAUTURIER	<b>COMMUNICATION, CULTURE ET ASSOCIATIONS</b> Charlotte DE VILLIERS
Vincent MICHEL Sylvie CAILLAUD Emilie DESLANDES Alexandra FONTENEAU Jean-Jacques MOURGEOTTE Christine NAULIN Delphine Bordage ( <i>suppléante</i> )	Sylvie CAILLAUD Raphaël PIET Virginie AUDUREAU Yannis LIBAUD	Vincent MICHEL Yannis LIBAUD Raphaël PIET Virginie AUDUREAU Alexandra FONTENEAU Pierre GABARD

Je vous remercie à nouveau pour votre confiance et vous assure que vous pourrez compter sur l'équipe des élus et des agents municipaux pour que Saint Mars continue d'être la commune dynamique et pleine de projets que l'on connaît.

**Patrice Bertrand, Maire**



# Nouvelle équipe municipale

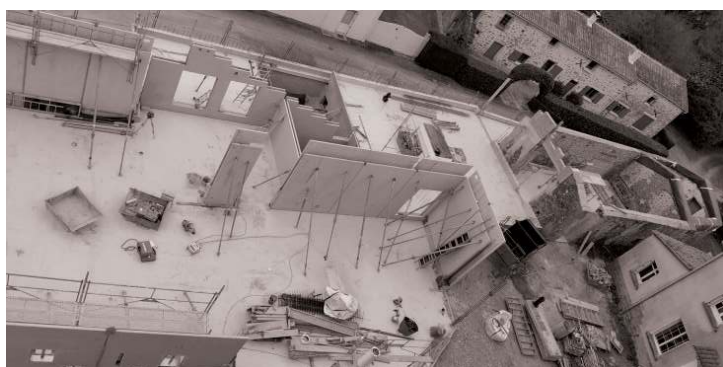


Sur les 15 conseillers du précédent mandat, 8 ont accepté de continuer, et 6 nouveaux membres sont venus compléter la liste. Une 16<sup>ème</sup> conseillère, Delphine Bordage, est également suppléante.

Ils sont répartis en 3 commissions : affaires sociales ; urbanisme, travaux et voirie ; communication, culture et associations.

# Théâtre

Beaucoup d'habitants ont vu avec émotion les premiers coups de pelleteuses en décembre dernier. **Le théâtre Saint Joseph** est en bonne voie de reconstruction ! Les travaux suivent leurs cours selon le planning prévu et il devrait être hors d'eau hors d'air très rapidement. Les travaux intérieurs se poursuivront ensuite pendant toute l'année 2026 pour une ouverture prévue au printemps 2027. Une commission composée d'élus et de personnes qualifiées travaille d'ores et déjà sur les modalités de fonctionnement du théâtre, que ce soit pour l'organisation de la billetterie, ou la programmation culturelle.



# Nouveau praticien en psychologie

Diplômée d'une Licence de Psychologie et certifiée à la pratique de l'EMDR ainsi qu'en approches thérapeutiques associées, **Bénédicte Tessier** s'installe à partir du 1<sup>er</sup> avril 2026 dans l'ancienne petite mairie pour des **consultations destinées aux enfants, adolescents ou adultes pour un large panel de sollicitations** (traumatisme, deuil, annonce d'une maladie ou d'un handicap, difficultés conjugales, accouchement difficile, burn-out ou toutes souffrances émotionnelles ou difficultés liées aux conditions de vie personnelles, familiales ou sociales). Son approche vise à offrir un espace d'écoute bienveillant et sécurisant, permettant au patient de mieux comprendre son fonctionnement et de mobiliser ses ressources internes.

Les consultations ont lieu sur rendez-vous les lundis et vendredis de 10h à 15h dans l'ancienne mairie (1 place de la mairie).

Des consultations à distance sont possibles.

Tarif de la consultation : 50 €/ 60min.

Pour prendre rendez-vous ou pour toute information, vous pouvez la contacter au 06.71.16.82.22 ou à l'adresse mail suivante [therapie.tessier@gmail.com](mailto:therapie.tessier@gmail.com).



*Merci de noter que, du fait de cette installation, les permanences de la paroisse n'auront plus lieu ici. Merci de contacter la paroisse pour plus d'informations : 07.70.52.69.72 ou 02.51.91.03.99.*

# Site internet

Plus pratique, plus ergonomique et plus complet ... Découvrez le **nouveau site internet de la mairie de St Mars la Réorthe** qui sera opérationnel à la fin du mois d'avril !

L'adresse ne change pas : [www.saintmarslareorthe.fr](http://www.saintmarslareorthe.fr)



## Magnifique bibliothèque

Le 14 février dernier, la foule était nombreuse pour inaugurer la nouvelle bibliothèque municipale dont **les travaux ont été réalisés par la Communauté de communes** : plus spacieuse, plus confortable, avec plus d'ouvrages et d'animations prévues, elle répond à une demande grandissante de lecteurs.

Les modalités d'inscription et d'emprunt restent inchangés et vous pouvez venir découvrir ou redécouvrir la bibliothèque grâce aux bénévoles qui vous accueillent le **mercredi de 16h à 18h et le samedi de 10h à 12h**.



## Enquête publique

Une enquête publique se tiendra du lundi 13 avril au mercredi 13 mai 2026 portant sur la modification de droit commun n°1 du Plan Local d'Urbanisme intercommunal tenant lieu de programme local de l'habitat, sur la **délimitation des zonages d'assainissement collectifs et non collectifs et sur les zones de gestion des eaux pluviales**.

Les pièces des dossiers en version numérique et papier ainsi qu'un registre d'enquête à feuillets non mobiles, seront déposés dans chaque mairie et consultables aux jours et heures habituels d'ouverture des mairies.

## Erratum

Merci de bien vouloir corriger quelques petites erreurs qui se sont glissées dans le dernier bulletin municipal et pour lesquelles nous vous prions de nous excuser :

**Hôtel-restaurant Omnubo** / téléphone : 02.52.65.11.11

**Entreprise Villeneuve** (couverture, maçonnerie, isolation) / mail : [contact@entreprise-villeneuve.fr](mailto:contact@entreprise-villeneuve.fr)

**Pépinieriste Guillaume Micheau** / tel : 06.16.73.64.38 et mail : [pepinieres.micheau@sfr.fr](mailto:pepinieres.micheau@sfr.fr)

**Pose tes Smelles** qui organise tous les ans le festival du même nom (prochaine édition le 19 septembre prochain) et que vous pouvez retrouver aux coordonnées suivantes : [www.posestessmelles.fr](http://www.posestessmelles.fr)

## Proposition de service avec les Petits frères des pauvres

A Mortagne et aux Herbiers, les bénévoles des Petits frères des pauvres accompagnent régulièrement des personnes âgées souffrant de solitude et d'isolement, par des visites à domicile mais aussi des temps collectifs, leur permettant de recréer des liens.

Si vous disposez d'un peu de temps à partager, n'hésitez pas à les rejoindre, plus l'équipe sera nombreuse, plus ces personnes pourront retrouver la joie de moments partagés. N'hésitez pas à les contacter : [lesherbiers-mortagne@petitsfreresdespauvres.fr](mailto:lesherbiers-mortagne@petitsfreresdespauvres.fr)

Tel : 06 33 64 31 35 Ou: 06 03 70 48 31



PETITS FRÈRES  
DES PAUVRES

Non à l'isolement de nos aînés

## Adieu Chez Solange ... voilà Ô filles du temps !

Après 44 ans de bons et loyaux services et beaucoup d'émotion, Sylvie Boudaud et Pépette Gouin ont décidé de prendre une retraite bien méritée ! Les nombreux témoignages qu'elles ont reçus confirment l'attachement des Marsiréorthais à ce restaurant devenu une institution de la commune. Ce sont Martial, Ludivine et Lola Rapin qui ont fait le beau pari de prendre le relais, constituant ainsi les 4e et 5e générations de la même famille au service de ce bel établissement. Les travaux que lancent les repreneurs

devraient durer quelques semaines pour une ouverture début juin.

Notez déjà les coordonnées du nouvel établissement :

@insta : [ofillesdutemps\\_](https://www.instagram.com/ofillesdutemps_)

@facebook : Ô filles du temps



Ô filles  
du temps

BAR - RESTO



# Agenda



Fête du foot  
(USESM)



Marche  
(Marsiréorthaise)



Courses à pied  
et trails  
(Marsiréorthaise)



Kermesse  
(école St Médard)



Vœux du maire



date à confirmer  
Tournoi de foot  
(Foyer des jeunes)



Marsi'marché  
(Comité des loisirs)



Festival Pose tes  
s'melles  
(Pose tes s'melles)



40 ans du comité  
(Comité des loisirs)



Week-end  
structures gonflables  
(Familles rurales)

# Un peu d'histoire ?!



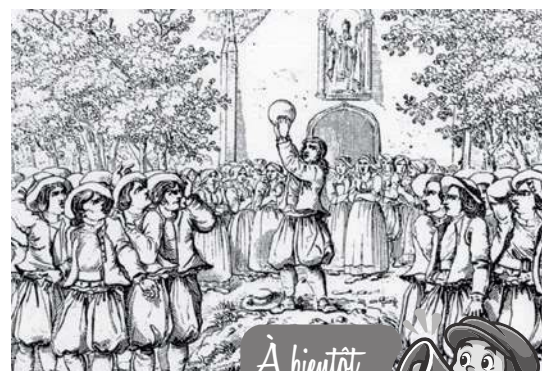
## Le rond-point des Bacheliers : Mais d'où vient ce drôle de nom ?

Sous l'Ancien Régime, les bachelleries sont, dans la France de l'Ouest, des fêtes de jeunes gens, mais également des associations de jeunesse.

Sorte de confrérie religieuse pour certains textes, elle désigne, par exemple, au XVII<sup>e</sup> siècle, à La Bruffière, la confrérie organisant la fête patronale. Au XVIII<sup>e</sup> siècle, elle devient pour certains villages une manifestation de piété. En outre, la bachellerie possède des rôles multiples : distraire (jeux, bals), représenter son groupe ou l'ensemble de la communauté, rendre une justice expéditive (charivari, promenade sur l'âne), etc.

En Vendée, la présence de bachelleries est attestée à La Bruffière, La Copechagnière, Les Épesses, Saint-Gilles-sur-Vie, Talmont, Saint-Philbert-de-Bouaine, **Saint-Mars-la-Réorthe** ou encore dans la châtellenie de l'Hébergement-Idreau. Comme ailleurs, les fêtes de la

bachellerie y sont l'occasion de jeux, festins, danses, plantation d'un mai (arbre coupé et planté au premier jour de mai) ou élection du roi qui avaient lieu tous les ans au moment de la Pentecôte.



À bientôt...



## N'oubliez pas...



Le numéro de  
permanence  
week-end pour  
les urgences :  
**06.07.02.69.01**



Si vous avez des informations à proposer :  
**communication@saintmarslareorthe.fr**  
N'hésitez pas à l'utiliser, nous sommes  
à votre écoute et serons très heureux de  
vous répondre.



**WHATSAPP** > Téléchargez  
l'appli qui vous informe des  
actualités de la commune !  
Soyez informés en temps réel  
des alertes météo, travaux,  
élections, services publics...



À partir du 1<sup>er</sup> juillet 2023, la loi évolue pour augmenter l'accessibilité des décisions publiques.  
Retrouvez les procès verbaux des conseils municipaux et les délibérations en ligne  
sur notre site internet : [saintmarslareorthe.fr](http://saintmarslareorthe.fr)